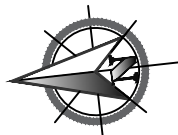


SKALA



g1

Wypełnienie rabat
korą sosnową

Wypełnienie rabat
korą sosnową

Krawężnik betonowy
8x30x100cm
[kolor grafitowy]

Wypełnienie rabat
kruszywem ozdobnym
grys granitowy

Wypełnienie rabat
korą sosnową

Wypełnienie rabat
kruszywem ozdobnym
grys granitowy

Wypełnienie rabat
korą sosnową

Wypełnienie rabat
kruszywem ozdobnym
grys granitowy

Wypełnienie rabat
korą sosnową

Wypełnienie rabat
kruszywem ozdobnym
grys granitowy

Wypełnienie rabat
korą sosnową

Wypełnienie rabat
kruszywem ozdobnym
grys granitowy

Wypełnienie rabat
korą sosnową

Wypełnienie rabat
kruszywem ozdobnym
grys granitowy

Wypełnienie rabat
korą sosnową

Wypełnienie rabat
kruszywem ozdobnym
grys granitowy

Wypełnienie rabat
korą sosnową

Wypełnienie rabat
kruszywem ozdobnym
grys granitowy

Wypełnienie rabat
korą sosnową

Wypełnienie rabat
kruszywem ozdobnym
grys granitowy

Wypełnienie rabat
korą sosnową

Wypełnienie rabat
kruszywem ozdobnym
grys granitowy

Wypełnienie rabat
korą sosnową

Wypełnienie rabat
kruszywem ozdobnym
grys granitowy

Wypełnienie rabat
korą sosnową

Wypełnienie rabat
kruszywem ozdobnym
grys granitowy

Wypełnienie rabat
korą sosnową

Wypełnienie rabat
kruszywem ozdobnym
grys granitowy

Wypełnienie rabat
korą sosnową

Wypełnienie rabat
kruszywem ozdobnym
grys granitowy

Wypełnienie rabat
korą sosnową

Wypełnienie rabat
kruszywem ozdobnym
grys granitowy

Wypełnienie rabat
korą sosnową

Wypełnienie rabat
kruszywem ozdobnym
grys granitowy

Wypełnienie rabat
korą sosnową

Wypełnienie rabat
kruszywem ozdobnym
grys granitowy

Wypełnienie rabat
korą sosnową

Wypełnienie rabat
kruszywem ozdobnym
grys granitowy

Wypełnienie rabat
korą sosnową

Wypełnienie rabat
kruszywem ozdobnym
grys granitowy

Wypełnienie rabat
korą sosnową

Wypełnienie rabat
kruszywem ozdobnym
grys granitowy

Wypełnienie rabat
korą sosnową

Wypełnienie rabat
kruszywem ozdobnym
grys granitowy

Wypełnienie rabat
korą sosnową

LEGENDA MAPY

LINIE ROZGRANICZAJĄCE

- Granica ogrobowania/projektowa
- Granica działek widencyjnych
- Ogrózenie posesji istniejące

UZBROJENIE TERENU

- Sieć wodociągowa
 - wo10 rura wodociągowa fi 110mm
 - wo160 rura wodociągowa fi 110mm
- Sieć kanalizacyjna
 - rura kanalizacji deszczowej fi 300mm
 - rura kanalizacji sanitarnej fi 200mm
- Sieć telekomunikacyjna
 - id kable telekomunikacyjne podziemne
- Sieć elektryczna
 - id kierunek sieci energetycznej napowietrznej średniego napięcia
 - id kabel elektryczny podziemny
- Słupy innego przeznaczenia

SYMBOLE INFORMACYJNE

- Przeście dla pieszych
- Przystanek autobusowy

EWIDENCJA GRUNTÓW I BUDYNKÓW

- g1 budynki o różnym przeznaczeniu (g1, m1, m2, w1 itd.)

OZNACZENIA POWIERZCHNI NA RYSUNKU

- Trawniki istniejące
- Powierzchnia trawiasta - trawnik projektowany
- Nawierzchnia asfaltowa istniejąca
- Powierzchnia z kostki betonowej istniejąca
- Powierzchnia z kostki projektowana
- Powierzchnia wysypana kruszywem - grys granitowy DŁUGOŚĆ
- Powierzchnia wysypana kruszywem - grys bazaltowy czarny
- Powierzchnia wysypana korą sosnową

OSWIETLLENIE

- Oświetlenie masztowe
- Oświetlenie kierunkowe (eini halogen)

ZIELEŃ WYSOKA

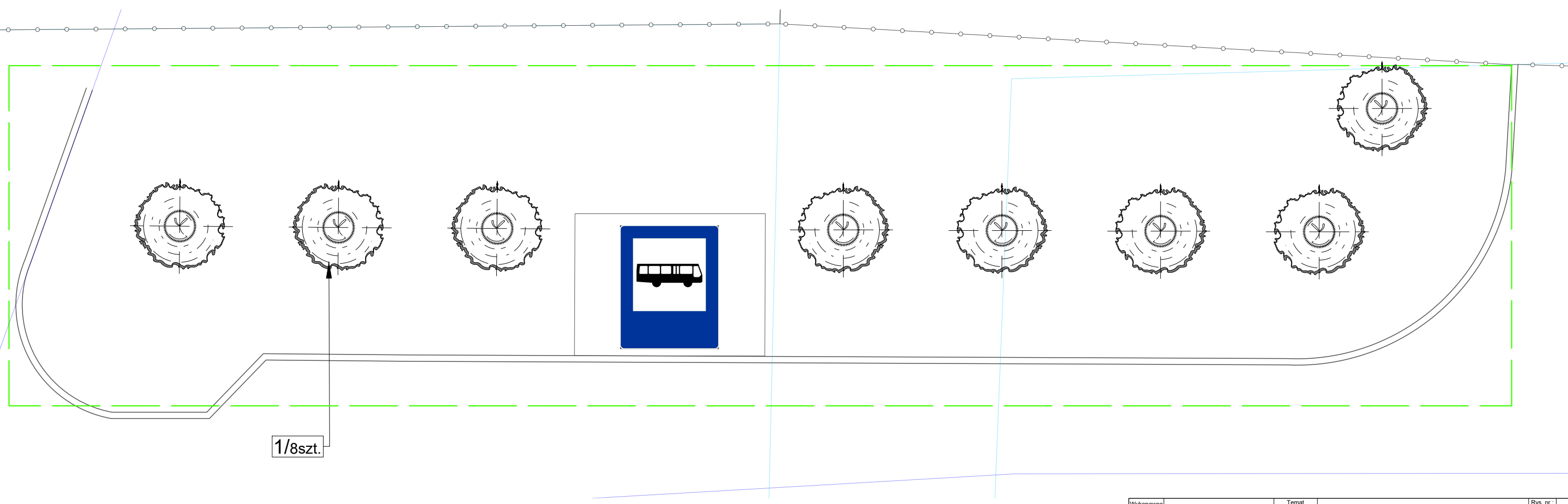
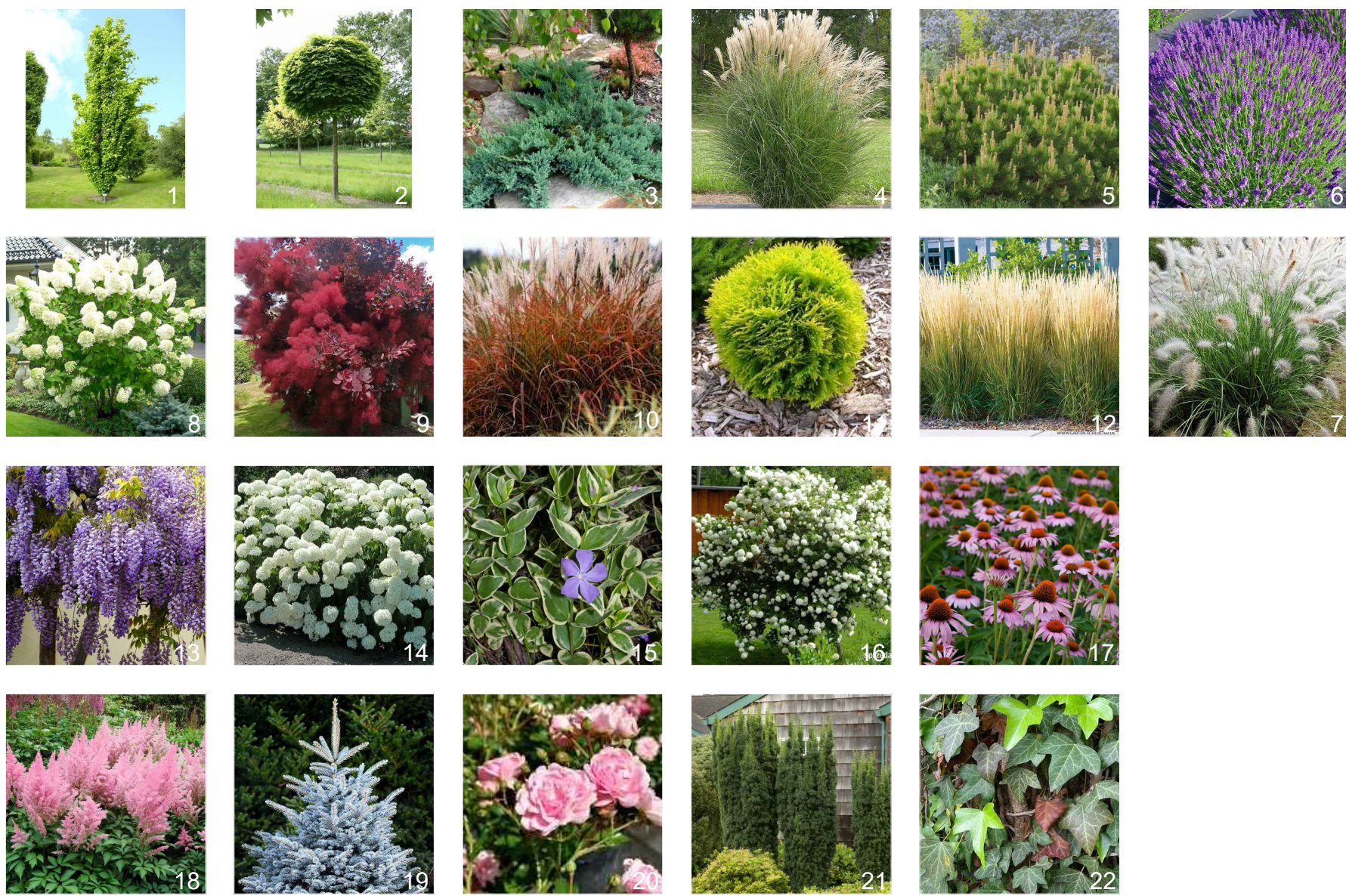
- Drzewa istniejące
- Drzewa liściaste projektowane
- Drzewa iglaste projektowane
- Krzewy liściaste projektowane
- Krzewy iglaste projektowane
- Trawy ozdobne projektowane
- Byliny projektowane
- Krzewy iglaste/łazące projektowane
- Pnącza projektowane

MAŁA ARCHITEKTURA

- Kosz na śmieci
- Lawka
- Pergola drewniana
- Treżak metalowy na pnącze

TEREN WOKÓŁ PRZYSTANKU AUTOBUSOWEGO

ROŚLINNOŚĆ PROJEKTOWANA		
L.p.	Nazwa łacińska rośliny	Nazwa handlowa rośliny
1.	<i>Fagus sylvatica</i>	buk kolumnowy 'Dawcyk Purple' lub 'Dawcyk Gold'
2.	<i>Acer platanoides</i>	klon pospolity 'Globosum'
3.	<i>Juniperus horizontalis</i>	jałowiec płozący 'Wiltonii'
4.	<i>Miscanthus sinensis</i>	miskant chiński 'Gracilimus'
5.	<i>Pinus mugo</i>	kosodrzewina np. 'Pumilio'
6.	<i>Lavandula angustifolia</i>	lawenda wąskolistna 'Hidcote'
7.	<i>Pennisetum alopecuroides</i>	rozplenica japońska 'Hamel'
8.	<i>Hydrangea paniculata</i>	hortensja bukietowa 'Polar Bear'
9.	<i>Cotinus coggygria</i>	perukowiec podolski 'Royal Purple'
10.	<i>Miscanthus sinensis</i>	miskant chiński 'Purple Fall'
11.	<i>Thuja occidentalis</i>	żywotnik zachodni 'Mirjam'
12.	<i>Calamagrostis acutiflora</i>	trzcinnik ostrokwiatowy 'Karl Foerster'
13.	<i>Wisteria</i>	glicynia chińska (fioletowa)
14.	<i>Hydrangea arborescens</i>	hortensja drzewiasta 'Annabelle'
15.	<i>Vinca minor</i>	barwinek pospolity 'Variegata'
16.	<i>Viburnum opulus</i>	kalina koralowa 'Roseum'
17.	<i>Echinacea</i>	jeżówka purpurowa
18.	<i>Astilbe arendsii</i>	tawułka Arends
19.	<i>Picea pungens</i>	świerk srebrny
20.	<i>Rosa sp.</i>	róża okrywowa
21.	<i>Taxus media</i>	cis pośredni 'Hicksii'
22.	<i>Hedera helix L.</i>	bluszcz pospolity
SUMA		160



Pracownia	Projekt	Termin	Strona
ES PROJEKT STUDIO	PROJEKT ZAGOSPODAROWANIA TERENÓW ZIELONYCH REKREACYJNO WYPOCZYNKOWYCH W MIEJSCOWOŚCI HARASIUKI	08.09.2021	1
Pracownia Projektowa Architektury Krajobrazu			
ul. Adama Mickiewicza 47E			
37-401 Rzeszów, ul. Białej			
tel. 017 488 842			
Skala	Data	Strona	Strona
1:150	08.09.2021	1105	1105
Adres inwestycji	Adres wykonania	Ind. arch. kraj. Ewelina Błaż	
GMINA HARASIUKI	37-413 Harasuki	37-413 Harasuki	
37-413 Harasuki	37-413 Harasuki		